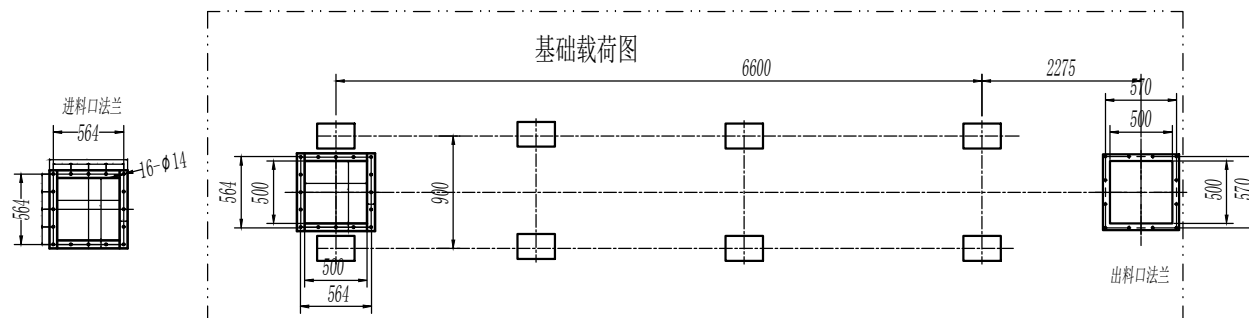
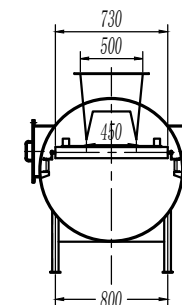
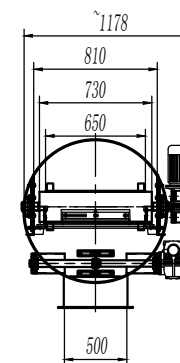


[illegible]

- 1、组装后整机外形及表面应光洁、无毛刺等缺陷；
- 2、输送机托辊应转动灵活；
- 3、链条清扫各部件之间安装牢靠，运转平稳，转动灵活，无异响；
- 4、各密封处的密封件应完整，使其起到密封效果；
- 5、称重区域内各托辊上表面需调整到同一水平面，托辊转动灵活，跳动在规定范围内，以免影响计量精度；

参 数	单 位	规 格	参 数	单 位	规 格
输送物料		石灰粉(200目)	牛泵驱动液源		电240V/330欧直人字齿
物料浓度		0.5-0.35	从动轴		Φ130-30欧直人字齿
流量	L/S	0-0.60	牛泵头速		Φ130-4.0
转速		650	输出转速	RPM	1070-30
转速	R/S	0.03-0.3	制动功率	KW	0.4
杆形式		1CS30	制动液自吸式		Φ30-100-1.5
杆管规格		Φ100	输出转速		50
杆管材料		904L	牛泵驱动功率	KW	1.1
额定流量		250	汽液		
控制方式		手动调液	牛泵驱动中心油		Φ905
电压		220V、240V、50HZ			

[illegible]